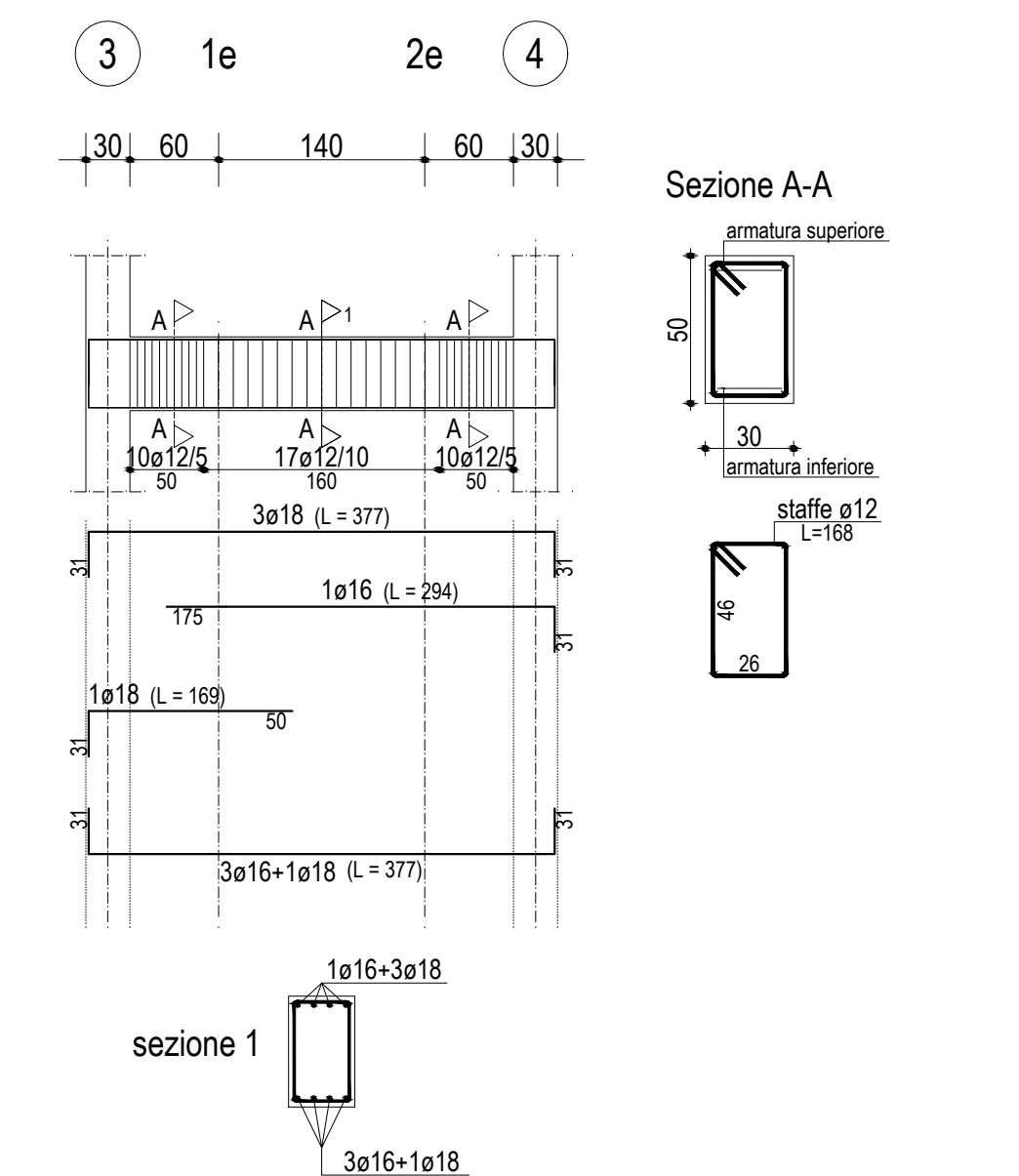
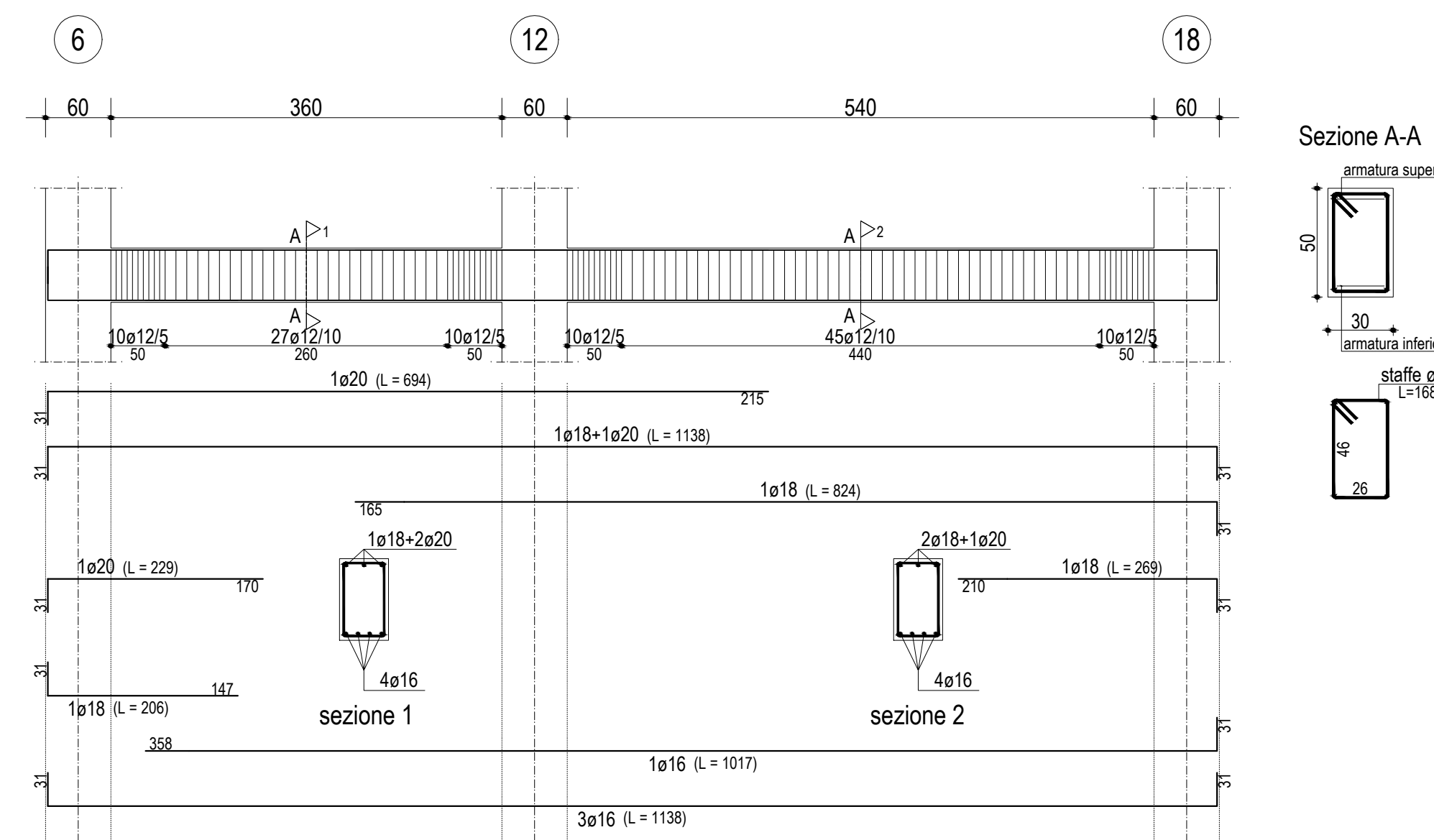
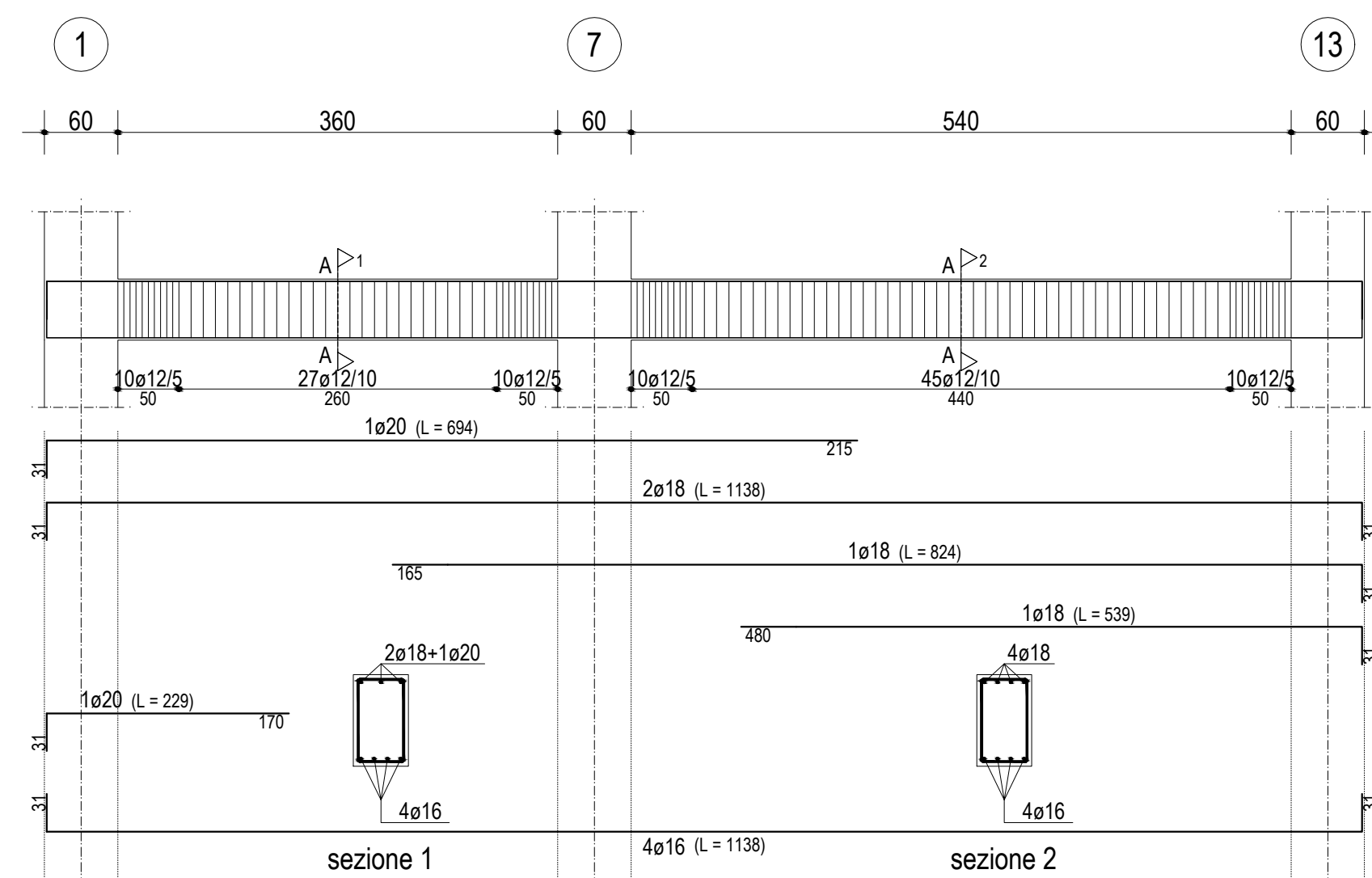
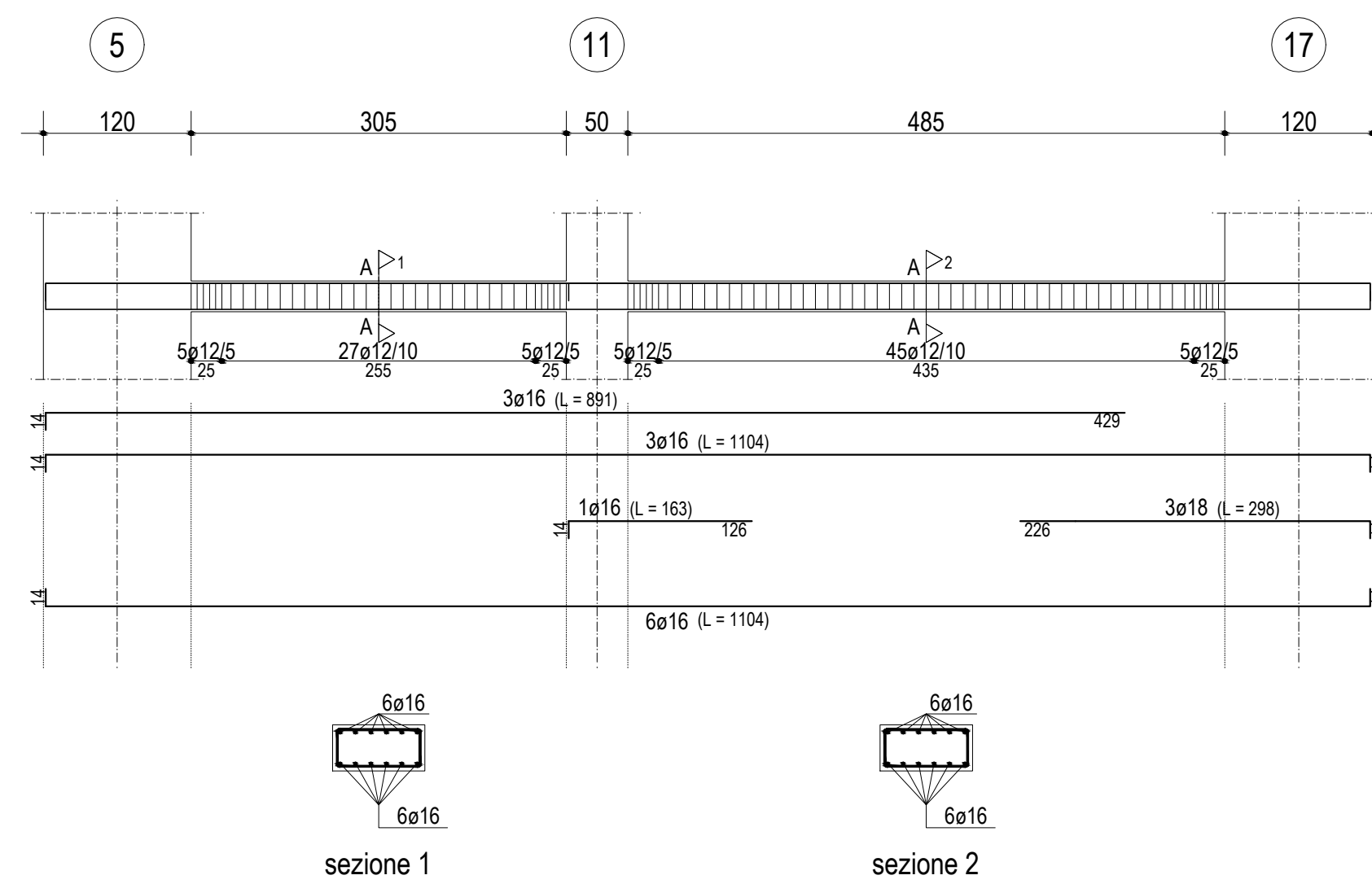
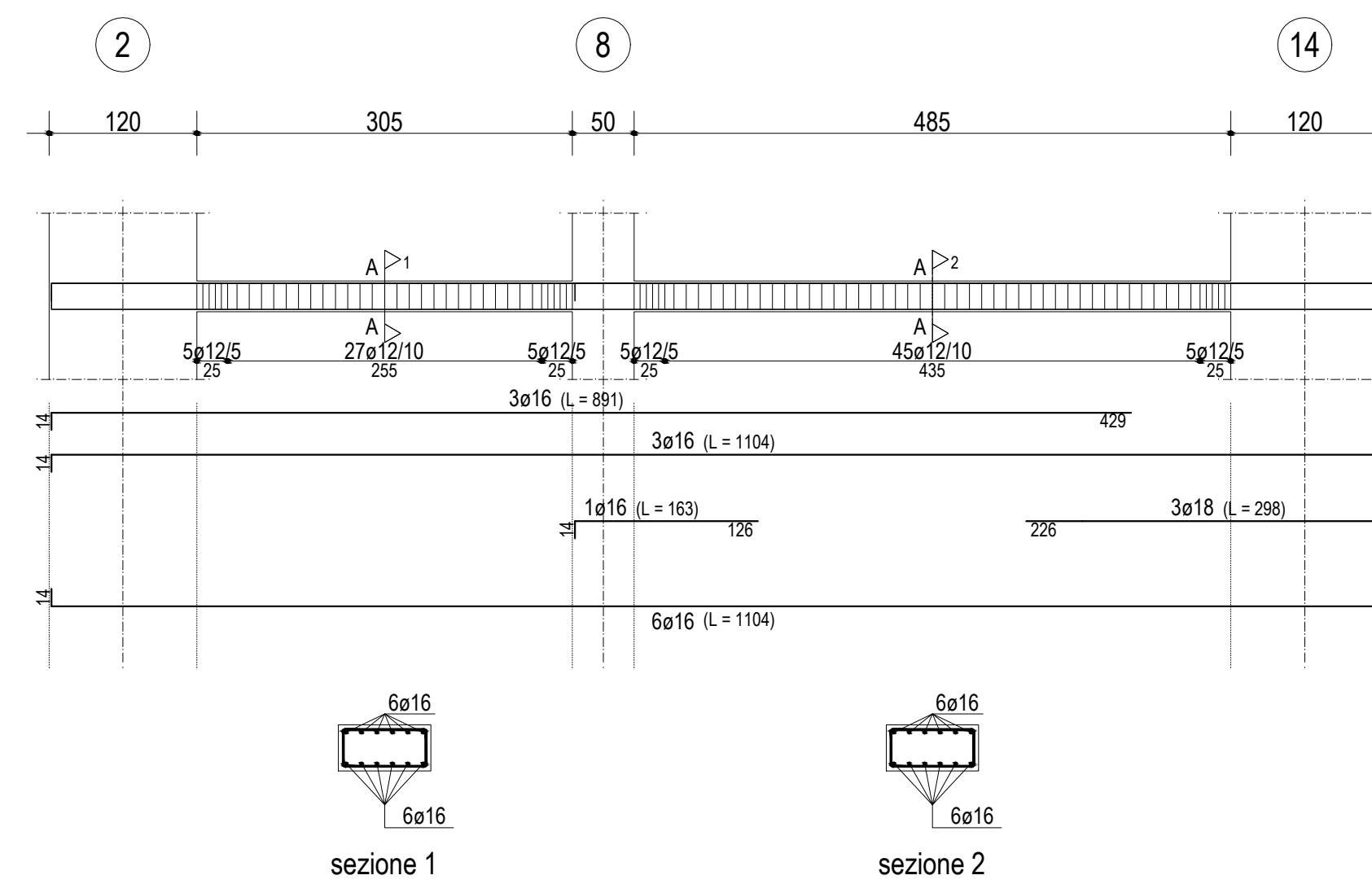


- **CALCESTRUZZO PER STRUTTURE ARMATE**
Classe di esposizione ambientale XC1 e XC2 (UNI 11104), Classe di consistenza al getto S3,
D_{max} aggregati 32 mm e le seguenti classi di resistenza:

Pali di fondazione _____ Classe C20/25 con copriferro 40 mm
Pialee di fondazione _____ Classe C25/30 con copriferro 25 mm
Strutture in elevazione _____ Classe C28/35 con copriferro 20 mm

- **ACCIAIO IN BARRE B450C**
Tondini di diametro max Ø 20 mm



ARCA CAPITANATA
AGENZIA REGIONALE per la CASA e l'ABITARE

FONDO DI SVILUPPO E COESIONE 2007-2013
Regione Puglia - "Settore Aree Urbane - Città"
 Finanziamento: € 1.200.000,00
 Finanziamento integrativo: € 450.000,00 (Economie rivenienti dalle Leggi 457/78, 67/88 e 179/92)

Realizzazione di n° 9 alloggi di edilizia residenziale pubblica nel
Comune di Margherita di Savoia (BT) in Via Carlo Afan De Rivera

Finanziamento complessivo: € 1.650.000,00

IMPRO	IL RESPONSABILE UNICO DEL PROCEDIMENTO:	Ing. Vincenzo De Devitis (Dirigente del Settore tecnico)
	IL PROGETISTA ARCHITETTICO:	Ing. Antonio Verrastro u.o. Progettazione / Appalti
	IL PROGETISTA DELLE STRUTTURE E DEGLI IMPIANTI TECNOLOGICI:	Ing. Francesco Lovino Via Barbarico n. 7 - 74121 Barietto
	IL COORDINATORE DELLA SICUREZZA IN FASE DI PROGETTAZIONE:	Ing. Francesco Solei u.o. Costruzione / Recupero

TAVOLA	TITOLO		SCALA
S07	ARMATURA TRAVI PIANO SECONDO		1:50
			DATA
AGGIORNAMENTI	L'IMPRESA	I. DIRETTORE DEI LAVORI	
REF.			